



# GOLTY®

HACEMOS EQUIPO CONTIGO



Certificado SC 164-1



# INTRODUCCIÓN

---

Somos una marca deportiva Colombiana creada en 1980, especializada en la fabricación y comercialización de artículos deportivos para disciplinas de conjunto.

Durante más de 30 años hemos sido el balón Oficial del Fútbol Profesional Colombiano, ofreciendo al mercado deportivo un amplio portafolio de productos y variedad en nuestros diseños.

# OFICIALIZACIONES

## FÚTBOL PROFESIONAL



Cumple especificaciones FIFA



División Mayor del Fútbol Colombiano



División Aficionada del Fútbol Colombiano



## FÚTBOL SALA PROFESIONAL



Federación Boliviana de Fútbol Sala



## MICROFÚTBOL PROFESIONAL



Certificación de Aprobación



Asociación Mundial de Futsal

## BALONCESTO PROFESIONAL



Certificación de Aprobación



International Basketball Federation

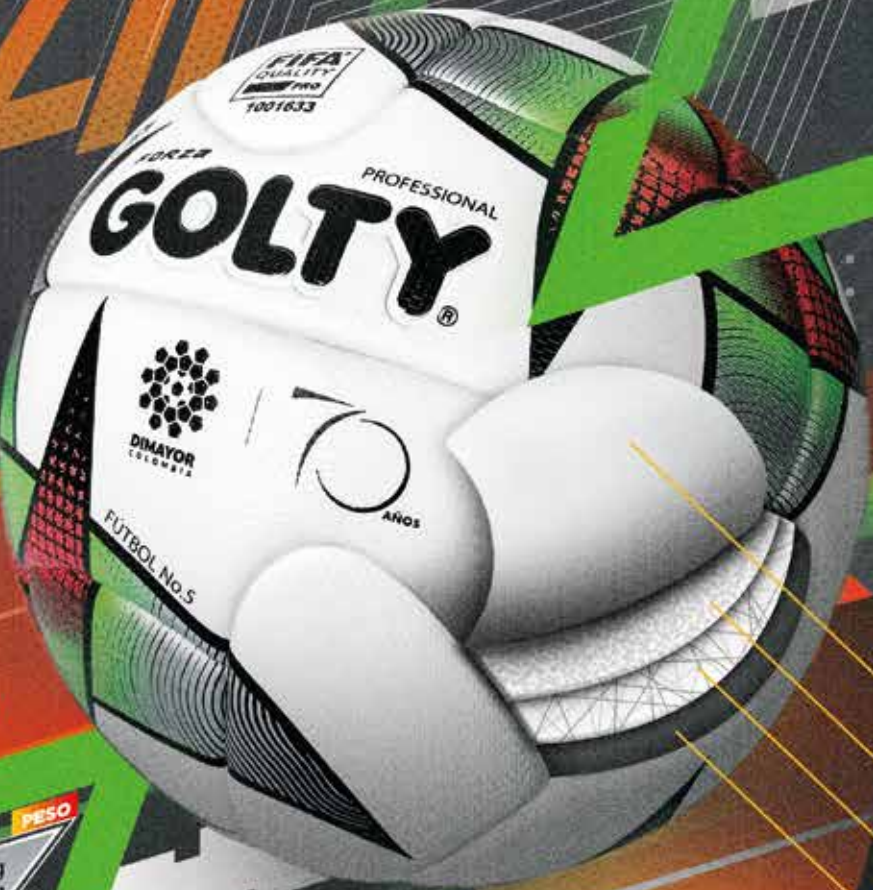
Liga de baloncesto de bogotá



# + FUERZA

BALÓN OFICIAL DEL FÚTBOL PROFESIONAL COLOMBIANO

CATEGORÍA PROFESIONAL



- ESTABLE EN LA TRAYECTORIA
- PÁNELES GOLTY PRESTIGE
- DOMINIO ABSOLUTO DEL BALÓN
- PREDECIBLE
- INNOVACIÓN
- ALTA SUAVIDAD

## CONSTRUCCIÓN THERMO TECH

TÉCNICAMENTE LAMINADO, PARA UN VUELO CON MAYOR PRECISIÓN EN DISTANCIA Y VELOCIDAD.

- Microestructura de PU de alta calidad con triple recubrimiento de backing de alta densidad
- Espuma POE (Espuma EVA) de alta densidad
- Envoltura laminada cruzada diseñada con tejidos de poli-algodón de alta densidad
- Cámara interna con doble válvula

**PESO**  
No. 5 420 - 445 g  
No. 4 350 - 390 g

**REBOTE**  
No. 5 135 a 155 cm  
No. 4 110 a 155 cm

**GRAMA**  
ARTIFICIAL/ NATURAL

**CÓDIGOS**  
Número 5 T654090  
Número 4 T653499

**CIRCUNFERENCIA**  
No. 5 68,5 a 69,5 cm  
No. 4 63,5 a 66 cm



+ PASIÓN  
+ GOLES  
+ FÚTBOL  
+ GOLTY

# TECNOLOGÍA THERMO *TECH*

# FÚTBOL



**BALÓN FÚTBOL PROFESIONAL # 5**  
 Cubierta en cuero PU; marca **aprobada FIFA (Federación Internacional de Fútbol Asociado), aprobado por DIMAYOR (División Mayor del Fútbol Colombiano)** balón de alta categoría; marca reconocida en el mercado por su alta calidad y tradición; construcción con cámara de aire de caucho sintético recubierta con láminas textiles 100% algodón de alta densidad entretejadas y cruzadas, diseño de cubierta de 12 Paneles.

Peso 420 a 445 g; circunferencia 68,5 a 69,5 cm; neumático en caucho butilo, válvula de seguridad.

Proceso certificado ISO 9001 : 2015



	Número 5 T654090	Número 4 T653895
<b>Peso</b>	420 a 445 g	350 a 390 g
<b>Circunferencia</b>	68,5 a 69,5 cm	63,5 a 66 cm
<b>Rebote</b>	135 a 155 cm	110 a 155 cm



**MÁXIMA SUAVIDAD**



**FIFA QUALITY Programa de Calidad de la FIFA**

Noticias | El programa | Sistema de detección de gol | Balones | Césped artificial | Contacto

Estadísticas de las licencias de balones | Categorías de licencias: naturales | Cuentas de usuarios

**BALONES**


Lista de titulares de licencia

La lista está ordenada por orden alfabético

Licenseses	Brand Name	Country
adidas International Marketing BV	adidas	THE NETHERLAND
Alberia Sports (Pvt) Ltd.	Soni Star	PAKISTAN
Bad Boyz Soccer	Bad Boyz Soccer	GERMANY
<b>Escobar &amp; Martinez S.A.</b>	<b>Golty</b>	<b>COLOMBIA</b>
BasicNet S.p.A	KAPPA	ITALY

# TECNOLOGÍA THERMO *TECH* FÚTBOL

PROFESIONAL  
GOLTY EUFORIA



T654656

PROFESIONAL  
GOLTY INVICTUS



T655172

PROFESIONAL  
GOLTY FUSIÓN



T655059

PROFESIONAL  
GOLTY EL DORADO



T652959

## BALÓN FÚTBOL PROFESIONAL # 5

Cubierta en cuero PU, balón de alta categoría **aprobada por DIMAYOR (División Mayor del Fútbol Colombiano)**; marca reconocida en el mercado por su alta calidad y tradición; construcción con textil interno microfibrado; ensamble compuesto termosoldado; compuesto interno microporoso; diseño de cubierta en forma pentagonal y hexagonal 32 paneles;

Peso 410 a 450 g; circunferencia 68 a 70 cm; neumático en caucho butilo de dos capas impermeables, válvula de seguridad.

Proceso certificado ISO 9001 : 2015



Peso	410 a 450 g
Circunferencia	68 a 70 cm
Rebote	125 a 155 cm

Peso	410 a 450 g
Circunferencia	68 a 70 cm
Rebote	125 a 155 cm

Peso	410 a 450 g
Circunferencia	68 a 70 cm
Rebote	125 a 155 cm

Peso	410 a 450 g
Circunferencia	68 a 70 cm
Rebote	125 a 155 cm

Superficies de Juego




NATURAL




ARTIFICIAL

PROFESIONAL  
GOLTY EUFORIA




T656278

PROFESIONAL  
GOLTY INVICTUS



T655271

PROFESIONAL  
GOLTY FUSIÓN



T654670

PROFESIONAL  
GOLTY EL DORADO



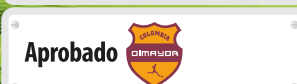
T658852

## BALÓN FÚTBOL PROFESIONAL # 4

Cubierta en cuero PU, balón de alta categoría y **aprobada por DIMAYOR (División Mayor del Fútbol Colombiano)**; marca reconocida en el mercado; construcción con textil interno microfibrado; ensamble compuesto termosoldado; compuesto interno microporoso; diseño en cubierta en forma pentagonal y hexagonal; 32 Paneles.

Peso 350 a 390 g; circunferencia 63,5 a 66 cm; neumático en caucho butilo de dos capas impermeables, válvula de seguridad.

Proceso certificado ISO 9001 : 2015



Peso	350 a 390 g
Circunferencia	63,5 a 66 cm
Rebote	110 a 160 cm

Peso	350 a 390 g
Circunferencia	63,5 a 66 cm
Rebote	110 a 160 cm

Peso	350 a 390 g
Circunferencia	63,5 a 66 cm
Rebote	110 a 160 cm

Peso	350 a 390 g
Circunferencia	63,5 a 66 cm
Rebote	110 a 160 cm

MÁXIMA  
SUAVIDAD

# TECNOLOGÍA THERMO *TECH*

## FÚTBOL

PROFESIONAL  
GOLTY POWER ROJO



T653079

PROFESIONAL  
GOLTY POWER AZUL



T653079

PROFESIONAL  
GOLTY POWER VERDE



T653079

### BALÓN FÚTBOL PROFESIONAL # 5

Cubierta en cuero PU; marca **aprobada por DIMAYOR (División Mayor del Fútbol Colombiano)** balón de alta categoría; **oficial DIFÚTBOL (División Aficionada del Fútbol Colombiano)** marca reconocida en el mercado por su alta calidad y tradición; construcción con cámara de aire de caucho sintético recubierta con láminas textiles 100% algodón de alta densidad entretrejidas y cruzadas, paneles de cubierta en forma de diamante, 24 paneles;

Peso 410 a 450 g; circunferencia 68 a 70 cm; neumático en caucho, válvula de seguridad.

Proceso certificado ISO 9001 : 2015



BALÓN OFICIAL DE LA  
DIFUTBOL

<b>Peso</b>	410 a 450 g
<b>Circunferencia</b>	68 a 70 cm
<b>Rebote</b>	125 a 155 cm

DISEÑO GEOMÉTRICO  
DE PANELES TIPO DIAMANTE  
(24 PANELES)

Superficies  
de Juego



NATURAL



ARTIFICIAL



# FÚTBOL

# TECNOLOGÍA: LAMINADO

PROFESIONAL  
GOLTY TRADITIONAL



T650115

<b>Peso</b>	410 a 450 g
<b>Circunferencia</b>	68 a 70 cm
<b>Rebote</b>	Mínimo 115 cm

## BALÓN FÚTBOL PROFESIONAL # 5

Cubierta en cuero PU; marca **aprobada por DIMAYOR (División Mayor del Fútbol Colombiano)**; marca reconocida en el mercado por su calidad y tradición; construcción laminado al calor, enmallado en nylon de alta tenacidad y flexibilidad; capa incorporada de Etil Vinil Acetato; cumple con especificaciones técnicas Internacionales, con diseño en cubierta en forma pentagonal y hexagonal; 32 paneles.

Peso 410 a 450 g; circunferencia 68 a 70 cm; neumático en caucho butilo de dos capas; Impermeables; válvula de seguridad.

Proceso certificado ISO 9001 : 2015

PROFESIONAL  
GOLTY TRADITIONAL



T650313

<b>Peso</b>	350 a 400 g
<b>Circunferencia</b>	63.5 a 66 cm
<b>Rebote</b>	Mínimo 110 cm

## BALÓN FÚTBOL PROFESIONAL # 4

Cubierta en cuero PU; marca **aprobada por DIMAYOR (División Mayor del Fútbol Colombiano)**; marca reconocida en el mercado; construcción laminado al calor; enmallado en nylon de alta tenacidad y flexibilidad; capa incorporada de Etil Vinil Acetato; cumple con especificaciones técnicas Internacionales; con diseño en cubierta en forma pentagonal y hexagonal; 32 paneles.

Peso 350 a 400 g; circunferencia 63,5 a 66 cm; neumático en caucho butilo de dos capas impermeables; válvula de seguridad.

Proceso certificado ISO 9001 : 2015

## SUAVIDAD AL TACTO

Superficies  
de Juego



NATURAL



ARTIFICIAL



TIERRA



ARENILLA

# FÚTBOL

## TECNOLOGÍA: HAND STITCHED (COSIDO A MANO)



### BALÓN FÚTBOL PROFESIONAL # 5

Cosido a mano, cubierta en cuero PU, marca **aprobada por DIMAYOR (División Mayor del Fútbol Colombiano)** marca reconocida en el mercado por su calidad y tradición; construcción reforzada por 4 capas en material textil; cosido a mano en hilo de alta tenacidad; cumple especificaciones FIFA; con diseño en cubierta en forma Pentagonal y Hexagonal; 32 Paneles.

Peso 410 a 450 g; circunferencia 68 a 70 cm; neumático en caucho butilo de dos capas; Impermeables; válvula de seguridad.

Proceso certificado ISO 9001 : 2015

Peso	410 a 450 g
Circunferencia	68 a 70 cm
Rebote	125 a 155 cm



### BALÓN FÚTBOL PROFESIONAL # 4

Cosido a mano, cubierta en cuero PU, marca **aprobada por DIMAYOR (División Mayor del Fútbol Colombiano)**; marca reconocida en el mercado; construcción reforzada por 4 capas en material textil; cosido a mano en hilo de alta tenacidad; cumple especificaciones FIFA; Con diseño en cubierta en forma pentagonal y hexagonal; 32 paneles;

Peso 350 a 430 g; circunferencia 63,5 a 66 cm; neumático en caucho butilo de dos capas, impermeables; válvula de seguridad.

Proceso certificado ISO 9001 : 2015

Peso	350 a 430 g
Circunferencia	63,5 a 66 cm
Rebote	115 a 155 cm

MÁXIMA  
SUAVIDAD

Superficies  
de Juego



NATURAL



ARTIFICIAL

# TECNOLOGÍA DUALTECH

# FÚTBOL

## PRO GOLTY DUALTECH



### BALÓN FÚTBOL # 5

Cubierta en cuero PU; marca **aprobada por DIMAYOR (División Mayor del Fútbol Colombiano)**; marca reconocida en el mercado; suavidad al Impacto; Tecnología Dual cosido y laminado; cumple con especificaciones técnicas Internacionales; con diseño en cubierta en forma pentagonal y hexagonal; 32 Paneles.

Peso 410 a 450 g; circunferencia 68 a 70 cm; neumático en caucho butilo.

Proceso certificado ISO 9001 : 2015

Número 5  
T659637

Peso	410 a 450 g
Circunferencia	68 a 70 cm
Rebote	125 cm a 155 cm

## PRO GOLTY DUALTECH



### BALÓN FÚTBOL # 4

Cubierta en cuero PU; marca **aprobada por DIMAYOR (División Mayor del Fútbol Colombiano)**; marca reconocida en el mercado; suavidad al Impacto; Tecnología Dual cosido y laminado; cumple con especificaciones técnicas Internacionales; con diseño en cubierta en forma pentagonal y hexagonal; 32 Paneles.

Peso 350 a 400 g; circunferencia 63.5 a 66 cm; neumático en caucho butilo.

Proceso certificado ISO 9001 : 2015

Número 4  
T659736

Peso	350 a 400 g
Circunferencia	63.5 a 66 cm
Rebote	115 cm a 155 cm

### Superficies de Juego



NATURAL



ARTIFICIAL

LIENZO DE REFUERZO  
+ SUAVIDAD

## PRO GOLTY DUALTECH



### BALÓN FÚTBOL # 3

Cubierta en cuero PU; marca **aprobada por DIMAYOR (División Mayor del Fútbol Colombiano)**; marca reconocida en el mercado; suavidad al Impacto; Tecnología Dual cosido y laminado; cumple con especificaciones técnicas Internacionales; con diseño en cubierta en forma pentagonal y hexagonal; 32 Paneles.

Peso 300 a 340 g; circunferencia 58 a 60 cm; neumático en caucho butilo.

Proceso certificado ISO 9001 : 2015

Número 3  
T650955

Peso	300 a 340 g
Circunferencia	58 a 60 cm

# FÚTBOL

# TECNOLOGÍA: LAMINADO

COMPETENCIA  
GOLTY ON



T656650

Peso	410 a 450 g
Circunferencia	68 a 70 cm
Rebote	Min. 120 cm

## BALÓN FÚTBOL COMPETENCIA # 5

Cubierta en cuero PVC, marca **aprobada por DIMAYOR (División Mayor del Fútbol Colombiano)**; marca reconocida en el mercado; construcción laminado al calor; enmallado en nylon de alta tenacidad y flexibilidad; con diseño en cubierta en forma pentagonal y hexagonal; 32 paneles.

Peso 410 a 450 g; circunferencia 68 a 70 cm; neumático en caucho de dos capas impermeables; válvula de seguridad.

Proceso certificado ISO 9001 : 2015

COMPETENCIA  
GOLTY ON



T656759

Peso	350 a 400 g
Circunferencia	63.5 a 66 cm
Rebote	Min. 110 cm

## BALÓN FÚTBOL COMPETENCIA # 4

Cubierta en cuero PVC; marca **aprobada por DIMAYOR (División Mayor del Fútbol Colombiano)**; marca reconocida en el mercado; construcción laminado al calor; enmallado en nylon de alta tenacidad y flexibilidad; con diseño en cubierta en forma Pentagonal y hexagonal; 32 paneles.

Peso 350 a 400 g; circunferencia 63,5 a 66 cm; neumático en caucho de dos capas impermeables; válvula de seguridad.

Proceso certificado ISO 9001 : 2015




EL MÁS DURABLE DE SU CATEGORÍA

Superficies de Juego



COMPETENCIA  
GOLTY ON



T656858

Peso	300 a 340 g
Circunferencia	58 a 60 cm
Rebote	Min. 100 cm

## BALÓN FÚTBOL COMPETENCIA # 3

Cubierta en cuero PVC; marca **aprobada por DIMAYOR (División Mayor del Fútbol Colombiano)** marca reconocida en el mercado; construcción laminado al calor; enmallado en nylon de alta tenacidad y flexibilidad; con diseño en cubierta en forma pentagonal y hexagonal; 32 paneles.

Peso 300 a 340g; circunferencia 58 a 60 cm; neumático en caucho de dos capas impermeables, válvula de doble seguridad.

Proceso certificado ISO 9001 : 2015

# TECNOLOGÍA: MACHINE STITCHED (COSIDO A MÁQUINA)

## FÚTBOL



### BALÓN FÚTBOL FORMACIÓN # 5

Construcción cosido a máquina, marca **aprobada por DIMAYOR (División Mayor del Fútbol Colombiano)** marca reconocida en el mercado; con diseño en cubierta en forma pentagonal y hexagonal; 32 Paneles.

Peso 400 - 450 g, circunferencia 68 a 70 cm, alta suavidad para procesos formativos, neumático en caucho butilo de dos capas.

Proceso certificado ISO 9001 : 2015

**Peso** 400 a 450 g

**Circunferencia** 68 a 70cm



### BALÓN FÚTBOL FORMACIÓN # 4

Construcción cosido a máquina, marca **aprobada por DIMAYOR (División Mayor del Fútbol Colombiano)** marca reconocida en el mercado; con diseño en cubierta en forma pentagonal y hexagonal; 32 paneles.

Peso 350 - 390 g, circunferencia 63.5 a 65 cm, alta suavidad para procesos formativos, neumático en caucho butilo de dos capas.

Proceso certificado ISO 9001 : 2015

**Peso** 350 a 390 g

**Circunferencia** 63.5 a 65cm



### BALÓN FÚTBOL FORMACIÓN # 3

Construcción cosido a máquina, marca **aprobada por DIMAYOR (División Mayor del Fútbol Colombiano)** marca reconocida en el mercado; con diseño en cubierta en forma pentagonal y hexagonal; 32 Paneles.

Peso 300 - 340 g, circunferencia 58.5 a 60 cm, alta suavidad para procesos formativos, neumático en caucho butilo de dos capas.

Proceso certificado ISO 9001 : 2015

**Peso** 300 a 340 g

**Circunferencia** 58.5 a 60cm

USO  
RECREATIVO

# TECNOLOGÍA : HAND STITCHED (COSIDO A MANO)

FÚTBOL FGA



## BALÓN FGA (Fútbol Grama Artificial) 62-64 cm

Construcción cosido a mano cubierta en cuero PU; reforzado por 4 capas en material textil; cosido en hilo de alta tenacidad; con diseño en cubierta en forma pentagonal y hexagonal; 32 paneles; neumático en caucho de dos capas.

Proceso certificado ISO 9001 : 2015



IDEAL PARA JUEGO  
EN GRAMA ARTIFICIAL

Superficie  
de Juego



ARTIFICIAL

Peso 400 a 440 g

Circunferencia 62 a 64 cm



**BALÓN DE FÚTBOL DE SALÓN (Microfútbol) 60 a 62 cm**  
Cubierta en cuero PU; marca con **aprobación AMF (Asociación Mundial de Futsal) y FEVEFUSA**; construcción laminado al calor, enmallado en nylon de alta tenacidad y flexibilidad, con diseño exclusivo, 18 paneles.

Peso 420-450 g. Impermeable, válvula de doble seguridad, cumple especificaciones técnicas internacionales.

Proceso certificado ISO 9001 : 2015



MARCA CON APROBACIÓN  
**AMF**

Superficies  
de Juego



BALDOSA



DURAS

<b>Peso</b>	440 a 450 g
<b>Circunferencia</b>	60 a 62 cm
<b>Rebote</b>	Máx. 35 cm



## BALÓN DE FÚTBOL DE SALÓN PROFESIONAL (Microfútbol) 60-62 cm

Cubierta en cuero PU; marca con certificación con aprobación AMF (Asociación Mundial de Fútbol) y Fevefusa; construcción CMI laminado al calor, enmallado en nylon de alta tenacidad y flexibilidad; con diseño en cubierta en forma pentagonal y hexagonal, 32 paneles.

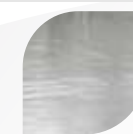
Peso 420-450 g. Impermeable; válvula de doble seguridad; cumple especificaciones técnicas internacionales.

Proceso certificado ISO 9001 : 2015



MARCA CON APROBACIÓN  
**AMF**

Superficies  
de Juego



BALDOSA



DURAS

**Peso** 440 a 450 g

**Circunferencia** 60 a 62 cm

**Rebote** Máx. 35 cm



# MICROFÚTBOL

# TECNOLOGÍA: LAMINADO



<b>Peso</b>	440 a 450 g
<b>Circunferencia</b>	60 a 62 cm
<b>Rebote</b>	Máx. 35 cm



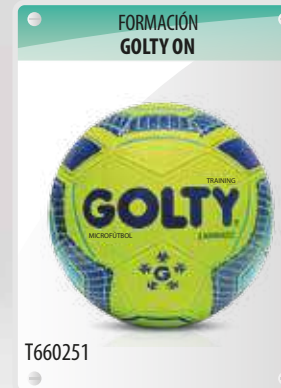
**BALÓN DE FÚTBOL DE SALÓN (Microfútbol) 60 a 62 cm**  
Cubierta en cuero PVC; marca con certificación de **aprobación AMF (Asociación Mundial de Futsal) y Fevefusa**; construcción laminado al calor, enmallado en nylon de alta tenacidad y flexibilidad, con diseño en cubierta en forma pentagonal y hexagonal, 32 paneles.

Peso 420-450 g. Impermeable, válvula de doble seguridad, cumple especificaciones técnicas internacionales.

Proceso certificado ISO 9001 : 2015



<b>Peso</b>	320 a 350g
<b>Circunferencia</b>	53 a 55 cm
<b>Rebote</b>	Máx. 35 cm



**BALÓN DE FÚTBOL DE SALÓN (Microfútbol) 53-55 cm**  
Cubierta en cuero PVC; marca con certificación de **aprobación AMF (Asociación Mundial de Futsal) y Fevefusa**; construcción laminado al calor, enmallado en nylon de alta tenacidad y flexibilidad, con diseño en cubierta en forma pentagonal y hexagonal, 32 paneles.

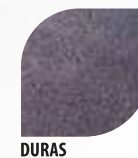
Peso 320-350 g. Impermeable, válvula de doble seguridad, cumple especificaciones técnicas internacionales.

Proceso certificado ISO 9001 : 2015

**MÁS  
HORAS DE  
JUEGO**

EL MÁS  
DURABLE DE SU  
CATEGORÍA

Superficies  
de Juego





<b>Peso</b>	410 a 450 g
<b>Circunferencia</b>	53 a 55 cm
<b>Rebote</b>	Máx. 25 cm

## BALÓN DE BANQUITAS Tamaño 53 a 55cm

Cubierta en cuero PVC; construcción laminado al calor, enmallado en nylon de alta tenacidad y flexibilidad, con diseño en cubierta en forma pentagonal y hexagonal 32 paneles.

Peso 410-450 g. Impermeable y resistente a altas temperaturas; válvula de doble seguridad.

Proceso certificado ISO 9001 : 2015

**Superficies  
de Juego**



**DURAS**

# TECNOLOGÍA *cmi PLUS*

## FÚTBOL SALA



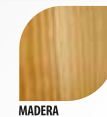
### BALÓN DE FÚTBOL SALA PROFESIONAL 62-64 cm

Cubierta en cuero PU; marca **aprobada por FEBOLFUSA** enmallado en nylon de alta tenacidad y flexibilidad; Con diseño en cubierta en forma Pentagonal y Hexagonal; 32 Paneles.

Peso 400 a 440 g; Laminado al calor; neumático en caucho de dos capas; Impermeables; válvula de seguridad, cumple especificaciones técnicas internacionales FIFA. Buen desempeño en pruebas exigentes.

Proceso certificado ISO 9001 : 2015

Superficies  
de Juego



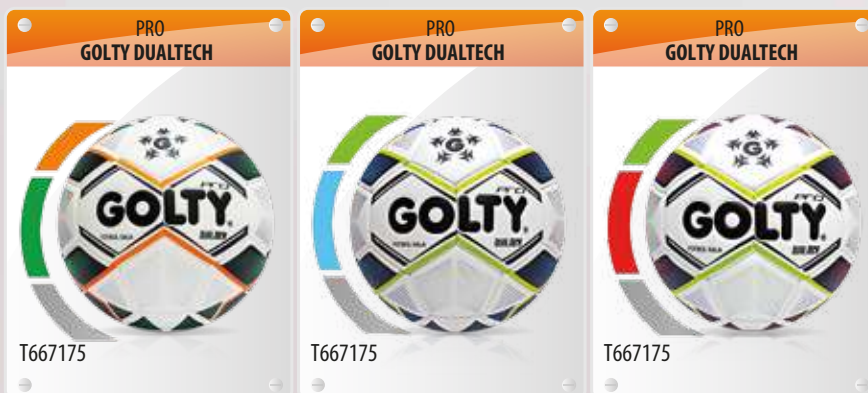
**Peso** 400 a 440 g

**Circunferencia** 62 a 64 cm

**Rebote** 50 a 65 cm

# TECNOLOGÍA **DUALTECH**

## FÚTBOL SALA



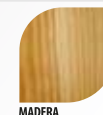
### BALÓN DE FÚTBOL SALA PROFESIONAL 62-64 cm

Cubierta en cuero PU; enmallado en nylon de alta tenacidad y flexibilidad; con diseño en cubierta en forma pentagonal y hexagonal; 32 paneles.

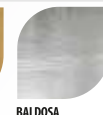
Peso 400 a 440 g; neumático en caucho de dos capas impermeables; válvula de seguridad, cumple especificaciones técnicas internacionales FIFA. Buen desempeño en pruebas exigentes.

Proceso certificado ISO 9001 : 2015

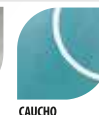
Superficies de Juego



MADERA



BALDOSA



CAUCHO

Peso

400 a 440 g

Circunferencia

62 a 64 cm

# TECNOLOGÍA: LAMINADO

## FÚTBOL SALA



### BALÓN DE FÚTBOL SALA 62-64 cm

Cubierta en cuero PVC, enmallado en nylon de alta tenacidad y flexibilidad; con diseño en cubierta en forma pentagonal y hexagonal; 32 paneles.

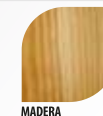
Peso 400 a 440 g, laminado al calor; neumático en caucho de dos capas impermeables; válvula de seguridad.

Proceso certificado ISO 9001 : 2015

MÁS  
HORAS DE  
JUEGO

EL MÁS  
DURABLE DE SU  
CATEGORÍA

Superficies  
de Juego



Peso

400 a 440 g

Circunferencia

62 a 64 cm

# TECNOLOGÍA: LAMINADO

## BALONCESTO



### BALONCESTO #7 Profesional

Cubierta en cuero PU composite, **aprobado FIBA (Federación Internacional de Baloncesto)**; construcción laminado al calor; enmallado en nylon de alta tenacidad y flexibilidad; neumático en caucho butilo de dos capas impermeables.

Peso 580 a 650 g, circunferencia 75 a 78 cm; **extraordinario agarre y rebote para mayor dominio del balón.**

Proceso certificado ISO 9001 : 2015



Peso	580 a 650 g
Circunferencia	75 a 78 cm
Rebote	120 a 140 cm



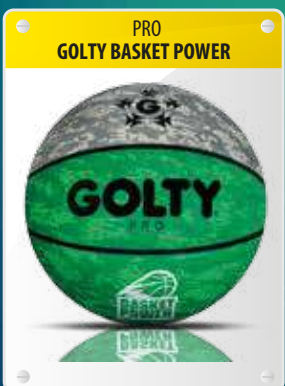
### BALONCESTO #6 Profesional

Cubierta en cuero PU composite, **aprobado FIBA (Federación Internacional de Baloncesto)**; construcción laminado al calor; enmallado en nylon de alta tenacidad y flexibilidad; neumático en caucho butilo de dos capas impermeables.

Peso 500 a 550 g; circunferencia 70 a 73 cm; **extraordinario agarre y rebote para mayor dominio del balón.**

Proceso certificado ISO 9001 : 2015

Peso	500 a 550 g
Circunferencia	70 a 73 cm
Rebote	120 a 140 cm



### BALONCESTO #7 Pro

Cubierta en cuero PU composite, marca con **aprobación FIBA (Federación Internacional de Baloncesto)**; construcción laminado al calor; enmallado en nylon de alta tenacidad y flexibilidad; neumático en caucho butilo de dos capas impermeables.

Peso 580 a 650 g, circunferencia 75 a 78 cm; **extraordinario agarre y rebote para mayor dominio del balón.**

Proceso certificado ISO 9001 : 2015

	Número 7	Número 6
Peso	580 a 650 g	500 a 550 g
Circunferencia	75 a 78 cm	70 a 73 cm
Rebote	120 a 140 cm	120 a 140 cm



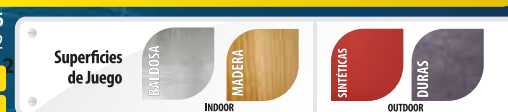
### BALONCESTO #7 Profesional

Cubierta en cuero PU composite, marca con **aprobación FIBA (Federación Internacional de Baloncesto)**; construcción laminado al calor; enmallado en nylon de alta tenacidad y flexibilidad; neumático en caucho butilo de dos capas impermeables.

Peso 580 a 650 g, circunferencia 75 a 78 cm; **extraordinario agarre y rebote para mayor dominio del balón.**

Proceso certificado ISO 9001 : 2015

	Número 7 T675910	Número 6 T675712
Peso	580 a 650 g	500 a 550 g
Circunferencia	75 a 78 cm	70 a 73 cm
Rebote	120 a 140 cm	120 a 140 cm



# TECNOLOGÍA: LAMINADO

## BALONCESTO

PRO  
GOLTY PRO GOLD



T671714

Peso	580 a 650 g
Circunferencia	75 a 78 cm
Rebote	120 a 140 cm

### BALONCESTO #7 Pro

Cubierta en cuero PVC, marca con **aprobación FIBA (Federación Internacional de Baloncesto)**; construcción laminado al calor; enmallado en nylon de alta tenacidad y flexibilidad; neumático en caucho butilo de dos capas impermeables.

Peso 580 a 650 g, circunferencia 75 a 78 cm; **extraordinario agarre y rebote para mayor dominio del balón.**

Proceso certificado ISO 9001 : 2015

Superficies de Juego



FORMACIÓN  
GOLTY PRO KIDS



T671615

Peso	450 a 500 g
Circunferencia	68 a 70 cm
Rebote	120 a 140 cm

### BALONCESTO # 5 Formación

Cubierta en cuero PVC, marca con **aprobación FIBA (Federación Internacional de Baloncesto)**; construcción laminado al calor; enmallado en nylon de alta tenacidad; neumático en caucho butilo de dos capas impermeables.

Peso 450 a 500 g; circunferencia 68 a 70 cm; **extraordinario agarre y rebote para mayor dominio del balón.**

Proceso certificado ISO 9001 : 2015

Superficies de Juego



PRO  
GOLTY PRO GOLD



T675637

Peso	500 a 550 g
Circunferencia	70 a 73 cm
Rebote	120 a 140 cm

### BALONCESTO #6 Pro

Cubierta en cuero PVC, marca con **aprobación FIBA (Federación Internacional de Baloncesto)**; construcción laminado al calor; enmallado en nylon de alta tenacidad y flexibilidad; neumático en caucho butilo de dos capas impermeables.

Peso 500 a 550 g, circunferencia 70 a 73 cm; **extraordinario agarre y rebote para mayor dominio del balón.**

Proceso certificado ISO 9001 : 2015

Superficies de Juego



# TECNOLOGÍA: VULCANIZADO

## BALONCESTO

### COMPETENCIA GOLTY PLAYMAKER



T675873

### BALONCESTO #7 Competencia

Cubierta en caucho, marca con **aprobación FIBA (Federación Internacional de Baloncesto)**; construcción Tipo Vulcanizado; enmallado en nylon de alta tenacidad; neumático en caucho butilo de dos capas impermeables.

Peso 580 a 650 g; circunferencia 75 a 78 cm; superficie texturizada.

Proceso certificado ISO 9001 : 2015

### COLORES



Peso 580 a 650 g

Circunferencia 75 a 78 cm

Rebote 120 a 140 cm

Superficies de Juego

ABOLUCOSA  
INDOOR

MADERA

SINTÉTICAS

DURAS  
OUTDOOR

CAUCHO

### COMPETENCIA GOLTY MYSTIC



T675859

### BALONCESTO #7 Competencia

Cubierta en caucho, marca con **aprobación FIBA (Federación Internacional de Baloncesto)**; construcción Tipo Vulcanizado; enmallado en nylon de alta tenacidad; neumático en caucho butilo de dos capas impermeables.

Peso 580 a 650 g; circunferencia 75 a 78 cm; superficie texturizada.

Proceso certificado ISO 9001 : 2015

### COLORES



Peso 580 a 650 g

Circunferencia 75 a 78 cm

Rebote 120 a 140 cm

Superficies de Juego

ABOLUCOSA  
INDOOR

MADERA

SINTÉTICAS

DURAS  
OUTDOOR

CAUCHO



# TECNOLOGÍA: VULCANIZADO

## BALONCESTO

COMPETENCIA  
GOLTY STREET



T671134

### BALONCESTO #7 Competencia

Cubierta en caucho colores neon, marca con **aprobación FIBA (Federación Internacional de Baloncesto)**; construcción Tipo Vulcanizado, enmallado en nylon de alta tenacidad; neumático en caucho butilo de dos capas impermeables.

Peso 580-650 g, circunferencia 75-78 cm; superficie texturizada.

Proceso certificado ISO 9001 : 2015

COLORES



Superficies de Juego



Peso 500 a 550 g

Circunferencia 70 a 73 cm

Rebote 120 a 140 cm

COMPETENCIA  
GOLTY SUPER TEAM WOMEN



T671813

### BALONCESTO #6 Competencia

Cubierta en caucho bicolor, marca con **aprobación FIBA (Federación Internacional de Baloncesto)**; construcción Tipo o Vulcanizado; enmallado en nylon de alta tenacidad; neumático en caucho butilo de dos capas impermeables.

Peso 500 a 550 g; circunferencia 70 a 73 cm; superficie texturizada.

Proceso certificado ISO 9001 : 2015

Superficies de Juego



Peso 500 a 550 g

Circunferencia 70 a 73 cm

Rebote 120 a 140 cm

FORMACIÓN  
GOLTY KIDS



T671479

### BALONCESTO #5 Formación

Cubierta en caucho, marca con **aprobación FIBA (Federación Internacional de Baloncesto)**; construcción Tipo Vulcanizado; enmallado en nylon de alta tenacidad; neumático en caucho butilo de dos capas impermeables.

Peso 450 a 500 g, circunferencia 68 a 70 cm; superficie texturizada.

Proceso certificado ISO 9001 : 2015

Superficies de Juego



Peso 450 a 500 g

Circunferencia 68 a 70 cm

Rebote 120 a 140 cm

FORMACIÓN  
GOLTY KIDS



T671455

### BALONCESTO #3 Formación

Cubierta en caucho, marca con **aprobación FIBA (Federación Internacional de Baloncesto)**; construcción Tipo Vulcanizado; enmallado en nylon de alta tenacidad; neumático en caucho butilo de dos capas impermeables.

Peso 380 a 450 g, circunferencia 52 a 56 cm; superficie texturizada.

Proceso certificado ISO 9001 : 2015

Superficies de Juego



Peso 380 a 450 g

Circunferencia 52 a 56 cm

Rebote Mínimo 110 cm

# TECNOLOGÍA: LAMINADO

## BALONCESTO



### BALONCESTO 3x3 Competencia

Cubierta en caucho, marca con **aprobación FIBA (Federación Internacional de Baloncesto)**; construcción Tipo o Vulcanizado; enmallado en nylon de alta tenacidad; neumático en caucho butilo de dos capas impermeables.

Peso 580 a 650 g; circunferencia 70 a 73 cm; superficie texturizada.

Proceso certificado ISO 9001 : 2015

Superficies de Juego



Peso 580 a 650 g

Circunferencia 70 a 73 cm

# TECNOLOGÍA: VULCANIZADO

## BALONCESTO

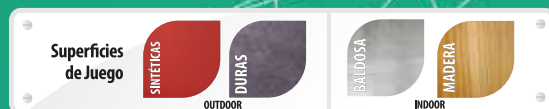


### BALONCESTO #5 Formación

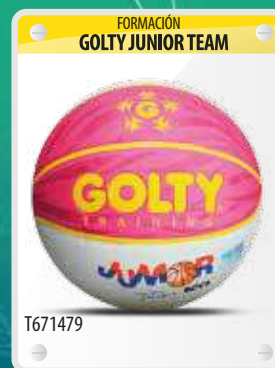
Cubierta en caucho, marca con **aprobación FIBA (Federación Internacional de Baloncesto)**; construcción Tipo Vulcanizado; enmallado en nylon de alta tenacidad; neumático en caucho butilo de dos capas impermeables.

Peso 450-500 g; circunferencia 68 a 70 cm; superficie texturizada.

Proceso certificado ISO 9001 : 2015



Peso	450 a 500 g
Circunferencia	68 a 70 cm
Rebote	120 a 140 cm

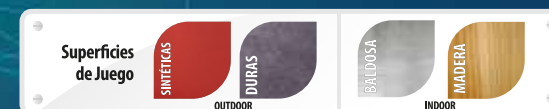


### BALONCESTO #6 Formación

Cubierta en caucho bicolor, marca con **aprobación FIBA (Federación Internacional de Baloncesto)**; construcción Tipo o Vulcanizado; enmallado en nylon de alta tenacidad; neumático en caucho butilo de dos capas impermeables.

Peso 500 a 550 g; circunferencia 70 a 73 cm; superficie texturizada.

Proceso certificado ISO 9001 : 2015



Peso	500 a 550 g
Circunferencia	70 a 73 cm
Rebote	120 a 140 cm

# TECNOLOGÍA: LAMINADO

## VOLEIBOL



### VOLEYBOL #5 Profesional

Cubierta en cuero PU composite, marca reconocida en el mercado por su alta calidad y tradición; construcción laminado al calor, enmallado en nylon; neumático en caucho butilo de dos capas impermeables; cumple especificaciones técnicas internacionales.

Peso 260 a 280 g; circunferencia 65 a 67 cm.

Proceso certificado ISO 9001 : 2015



<b>Peso</b>	260 a 280 g
<b>Circunferencia</b>	65 a 67 cm
<b>Rebote</b>	Mínimo 115 cm



### VOLEYBOL #5 Pro

Cubierta en cuero PU de alta calidad, marca reconocida en el mercado por su alta calidad y tradición; construcción laminado al calor, enmallado en nylon; neumático en caucho butilo de dos capas impermeables; cumple especificaciones técnicas internacionales.

Peso 260 a 280 g; circunferencia 65 a 67 cm.

Proceso certificado ISO 9001 : 2015



<b>Peso</b>	260 a 280 g
<b>Circunferencia</b>	65 a 67 cm
<b>Rebote</b>	Mínimo 115 cm



# TECNOLOGÍA: LAMINADO VOLEIBOL

COMPETENCIA  
GOLTY STRONG



T688439

## VOLEIBOL #5 Competencia

Cubierta en cuero PU, y reconocida en el mercado por su alta calidad y tradición; construcción laminado al calor, enmallado en nylon; neumático en caucho butilo de dos capas impermeables, cumple especificaciones técnicas internacionales.

Peso 260 a 280 g; circunferencia 65 a 67 cm.

Proceso certificado ISO 9001 : 2015

COLORES



Superficies  
de Juego

BALDOSA

MADERA

SINTÉTICAS

DURAS

INDOOR

OUTDOOR

Peso 260 a 280 g

Circunferencia 65 a 67 cm

Rebote Mínimo 115 cm

COMPETENCIA  
GOLTY PU



T681010

## VOLEIBOL #5 Competencia

Cubierta en cuero PU, y reconocida en el mercado por su alta calidad y tradición; construcción laminado al calor, enmallado en nylon; neumático en caucho butilo de dos capas impermeables, cumple especificaciones técnicas internacionales.

Peso 260 a 280 g. circunferencia 65 a 67 cm.

Proceso certificado ISO 9001 : 2015

Peso 260 a 280 g

Circunferencia 65 a 67 cm

Rebote Mínimo 115 cm

Superficies  
de Juego

BALDOSA

MADERA

SINTÉTICAS

DURAS

INDOOR

OUTDOOR

# TECNOLOGÍA: COSIDO

## VOLEIBOL



### VOLEIBOL #4 Formación

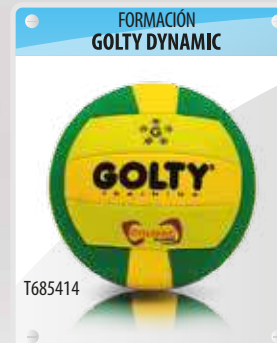
Cubierta en cuero sintético, construcción cosido a máquina laminado al calor, diseño colorido, enmallado en nylon; neumático en butilo, impermeable.  
Cumple especificaciones técnicas internacionales.

Peso 210 a 243 g; circunferencia 62 a 64 cm.

Proceso certificado ISO 9001 : 2015



<b>Peso</b>	210 a 243 g
<b>Circunferencia</b>	62 a 64 cm
<b>Rebote</b>	Mínimo 115 cm



### VOLEIBOL #4 Formación

Cubierta en TPE, construcción cosido laminado al calor, diseño colorido; enmallado en nylon; neumático en caucho butilo de dos capas impermeables; cumple especificaciones técnicas internacionales.

Peso 210 a 243 g; circunferencia 62 a 64 cm.

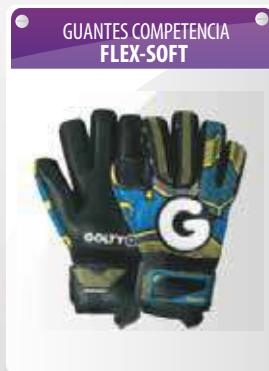
Proceso certificado ISO 9001 : 2015



<b>Peso</b>	210 a 243 g
<b>Circunferencia</b>	62 a 64 cm
<b>Rebote</b>	Mínimo 115 cm

# ACCESORIOS

Talla	Código
8	T601391
9	T601490
10	T601599
11	T601698



## GUANTE Competencia

Palma de látex natural, zona en malla textil para una mayor ventilación y control de sudor, banda elástica ancha para un ajuste perfecto sobre la muñeca, material de doble espesor para mayor protección al rechazo.

Proceso certificado ISO 9001 : 2015

Talla	Código
S	T616937
M	T616951
L	T616975



## CANILLERA Competencia

Diseño anatómico que se ajusta a la pierna, placa protectora resistente y ligera, parte interna con EVA de doble densidad para mayor confort y suavidad al impacto.

Proceso certificado ISO 9001 : 2015

# ACCESORIOS

Talla	Código
5	T602190
6	T602299
7	T602398



## GUANTE Formación

Palma de látex sintético para mayor durabilidad, material de doble espesor para mayor protección al rechazo, ajuste de seguridad y muñeca elástica, varillas removibles que brindan seguridad en las atajadas, para mayor protección y confort.

Proceso certificado ISO 9001 : 2015

Talla	Código
XS	T617033
S	T617057
M	T617071



## CANILLERA Formación

Banda elástica y cierre de velcro, parte interna en EVA de doble densidad para mayor confort y suavidad en el impacto, especial para un mejor ajuste a la espinilla del menor.

Proceso certificado ISO 9001 : 2015



# ACCESORIOS

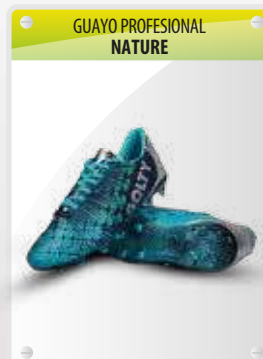


## TULA BALONERA

100% Polyester; Estructura de malla en Nylon; ojales de estructura metálica, base PVC reforzada; refuerzo de lona de alta resistencia en la parte superior e inferior de la tula; agarradera ajustable; capacidad para 14 Balones #5.

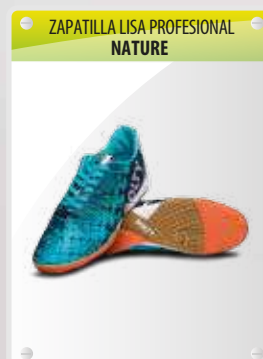
Proceso certificado ISO 9001 : 2015

# CALZADO



## GUAYO SUELA TPU Fútbol

En capellada sintética suela cosida y pegada; forro interno sintético; plantilla moldeada con adición de EVA; refuerzo en el talón; tache de dos tipos.



## ZAPATILLA SUELA LISA Microfútbol

En capellada sintética; forro interno sintético; plantilla moldeada con adición de EVA; refuerzo en el talón.



## ZAPATILLA SUELA TURF Fútbol sala

Combinación de mini taches triangulares y circulares; en capellada sintética; forro interno sintético; plantilla moldeada con adición de EVA; refuerzo en el talón.

# CALZADO

## GUAYO COMPETENCIA MAGMA



### GUAYO SUELA TPU Fútbol

En capellada sintética suela cosida y pegada; forro interno sintético; plantilla moldeada con adición de EVA; refuerzo en el talón; tache de dos tipos.

## GUAYO COMPETENCIA MAGMA



### GUAYO SUELA CAUCHO Fútbol

En capellada sintética suela cosida y pegada; forro interno sintético; plantilla moldeada con adición de EVA; refuerzo en el talón; taches circulares y tipo aspa.

## ZAPATILLA LISA COMPETENCIA MAGMA



### ZAPATILLA LISA Microfútbol

En capellada sintética; suela cosida; forro sintético, plantilla moldeada con adición de eva, y refuerzo en el talón; doble cordon y suela en goma con estrías de alto agarre en terrenos lisos.

## ZAPATILLA TORRETÍN COMPETICIÓN MAGMA



### ZAPATILLA TURF Fútbol sala

En capellada sintética; suela cosida; forro sintético, plantilla moldeada con adición de eva, y refuerzo en el talón; doble cordon y suela para grama artificial.



# GOLTY®

HACEMOS EQUIPO CONTIGO

[www.golty.com](http://www.golty.com)

E&M S.A

**Servicio al Cliente:** +57 (1) 411 2688 Fax: 292 20 64  
Carrera 68 D No. 17 - 50 Bogotá, Colombia



GoltySports



@GoltySports



GoltySports